

レインスルー〈排水性舗装対応FRC製埋設蓋〉

FRC NETIS掲載終了
QS-070021-VE

茨城 栃木 群馬 埼玉 千葉 東京 神奈川 山梨 長野 静岡

特許登録第5010770号

暗渠化工事で側溝上に排水性舗装を施工する際に使用する埋設蓋です。

●特長

1.経済性

既存側溝をそのまま使用することで、撤去、新規設置の必要がなく、工期(即日復旧)、工事費を大幅に削減できます。

2.バリアフリー

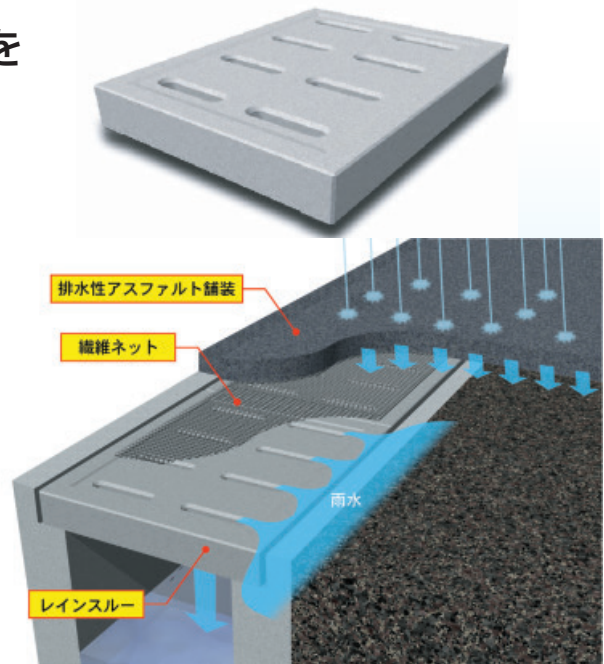
全面をアスファルト舗装で施工するため、継ぎ目のない、安全、安心な歩行空間を創造できます。

3.集水能力

表層アスファルトを浸透した水が、直接集水穴を通して側溝に流れ込むため、高い集水能力を持っています。

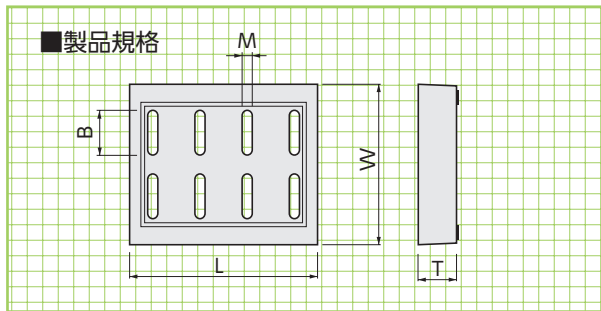
4.防錆性

レインスルー、及び繊維ネットが無機素材のため、腐食の心配がありません。



基本形状図

形状・寸法
重量表



※250・300用の集水穴は8穴、400・500用は6穴になります。
※密粒度用には集水穴はありません。

■寸法・重量表

荷重条件	呼称 (水路幅)	製品寸法 (mm)					参考重量 (kg)
		W	L	T	B	M	
Aタイプ (T-25縦断)	250	330	500	55	80	24	18
	300	380	500	60	105	24	23
	400	480	500	70	155	20	34
	500	590	500	85	200	20	50
Bタイプ (大型車両乗入れ)	250	330	500	70	80	24	23
	300	380	500	80	105	24	30
	400	480	500	100	155	20	49
	500	590	500	120	190	15	71
密粒度用300	300A	380	500	60	-	-	26
	300B	380	500	80	-	-	34



■繊維ネットについて

製品概要:耐アルカリ性ガラスネット
製造元 :日本電気硝子株式会社

▼施工前



▼施工中(レインスルー敷設)



▼施工中(繊維ネット敷設)



▼施工後



施工手順

管渠類

地下雨水貯留施設

擁壁類

側溝類

道路関連

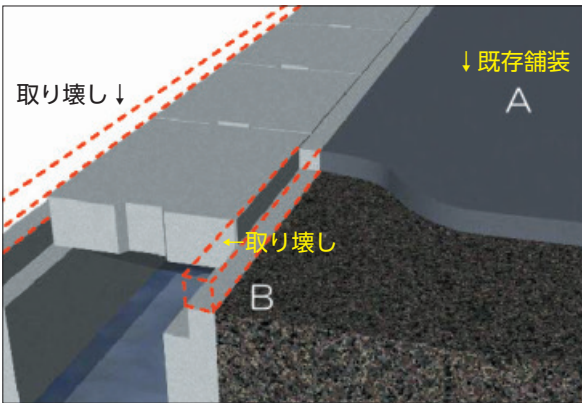
景観関連

その他

参考資料

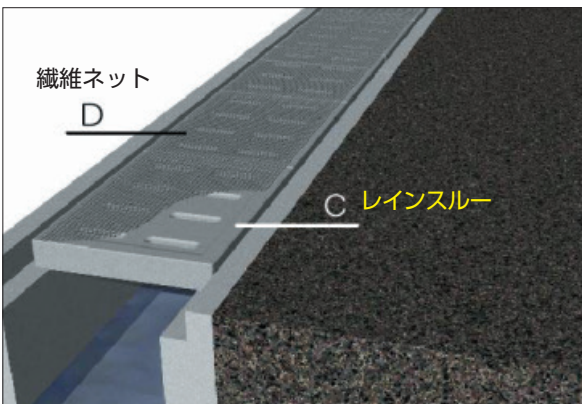
1. 取り壊し

既存の蓋を撤去し、既存舗装(A)を切削する際に、舗装厚分両側の壁(B)を取り壊します。



2. 製品敷設

側溝にレインスルー(C)を敷設し、その上繊維ネット(D)をかぶせます。

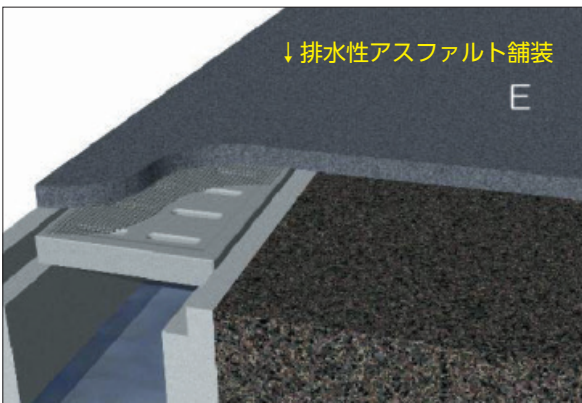


※繊維ネットを使用することで、アスファルト舗装のクラック抑制効果も期待できます。



3. アスファルト施工

排水性アスファルト舗装(E)を施工し、完成です。



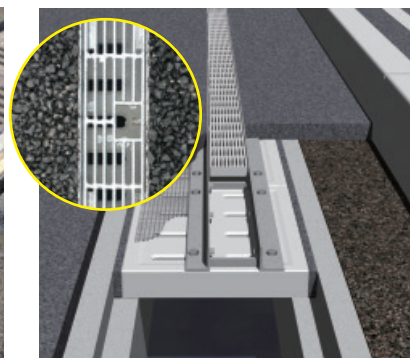
※側溝掛りとレインスルーの隙間にアスファルト合材等を充填することで、ガタツキを抑えます。



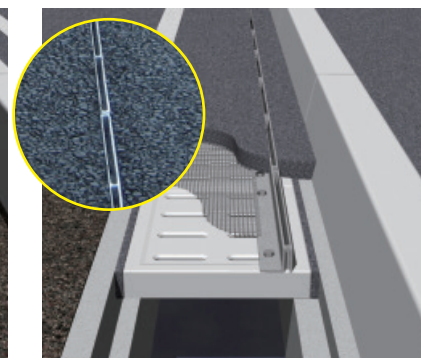
※排水能力強化のための専用グレーチングを用意しております。詳しくは営業担当にお問い合わせください



L=1000mmタイプ
(L=500mmもございます)
グレーチングは仮置のため裏返し状態になっています。



幅100mmタイプ



スリット幅9mmタイプ

専用
グレーチング