

KPブロック (通常のブロック積擁壁に準じた構造の大型ブロック積擁壁)



●特長

- 1.1個が1m²なので、工期は大幅に短縮され、作業の省力化が出来ます。
- 2.基礎部をプレキャスト化する事により、施工労力を軽減しました。
- 3.裏壁があるため、裏型枠は必要ありません。
- 4.ブロック表面が擬石模様なので、自然との調和が図れます。
- 5.胴込コンクリートが一体化するため、強固な練り積み擁壁を形成できます。

平均明度
5.5

輝度の標準偏差
21

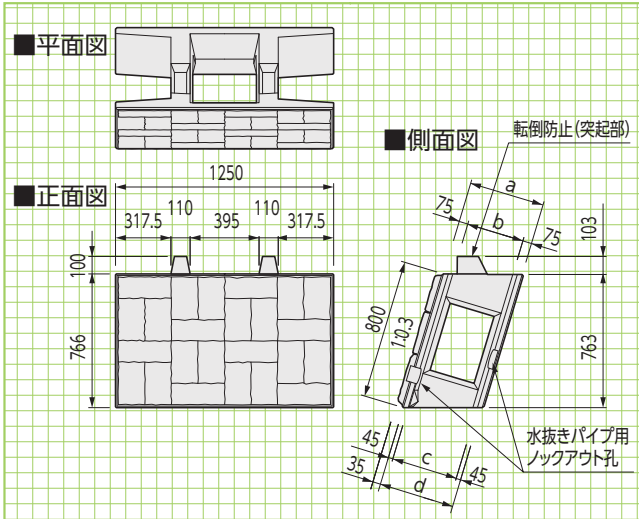


■使用条件:控長に応じた背面勾配と直高の関係(m) (道路土工 擁壁工指針)

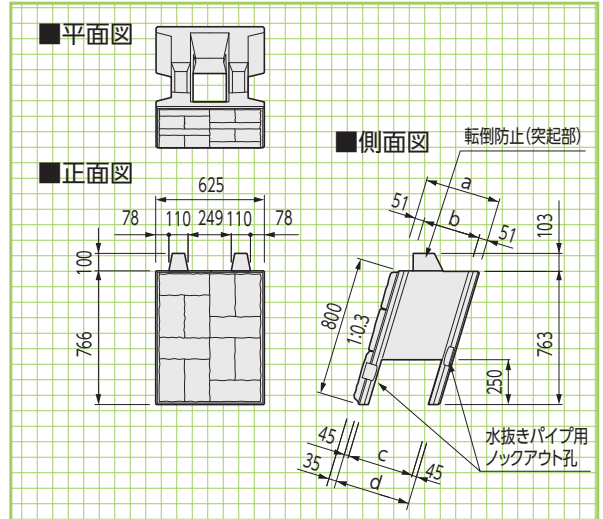
背面勾配		1:0.3	1:0.4	1:0.5
控長	50cm以上	-	~3.0	~5.0

基本形状図
I型
形状・寸法
重量表

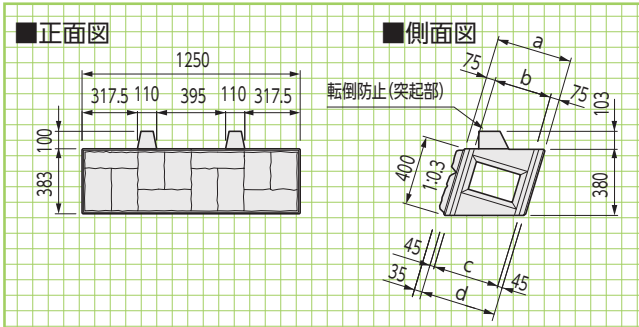
本体A



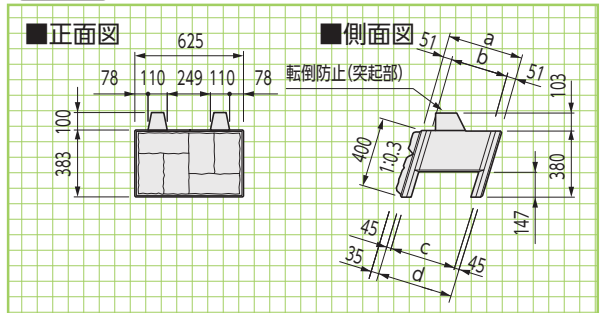
本体B



本体C



本体D



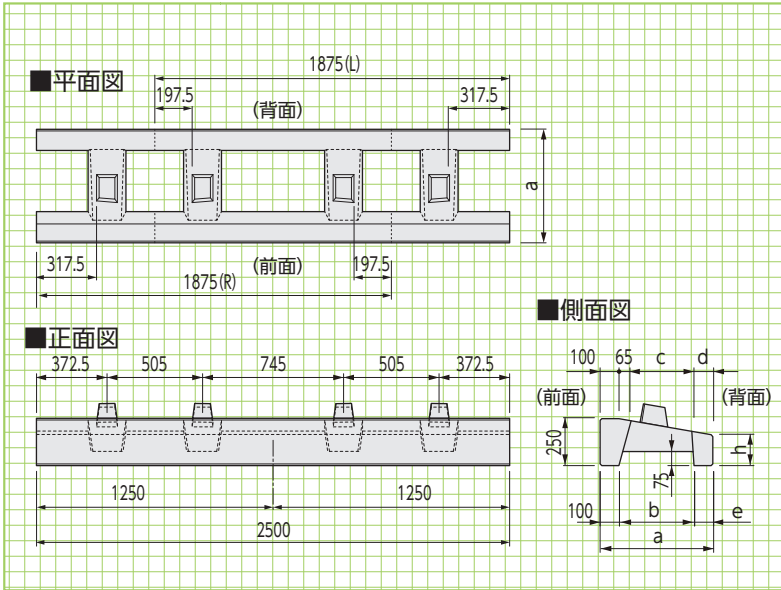
■寸法・重量表

※製品1個当りの値です。

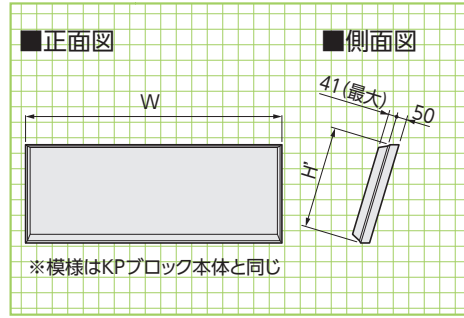
呼称 呼び寸法	型	寸法(mm)				胴込量 (m ³)	参考重量 (kg)
		a	b	c	d		
500	A型	500	350	410	500	0.320	433
	B型	500	398	410	500	0.131	280
	C型	500	350	410	500	0.160	216
	D型	500	398	410	500	0.066	140

※表面模様はモールドスターTSSタイプ
品番:TSS-295化粧型枠と同じです。

基礎ブロック



天端調整パネル



天端調整パネル 寸法・重量表

呼称 (H')	参考重量(kg)	
	W=1250	W=625
200	50	25
300	70	35
500	115	60

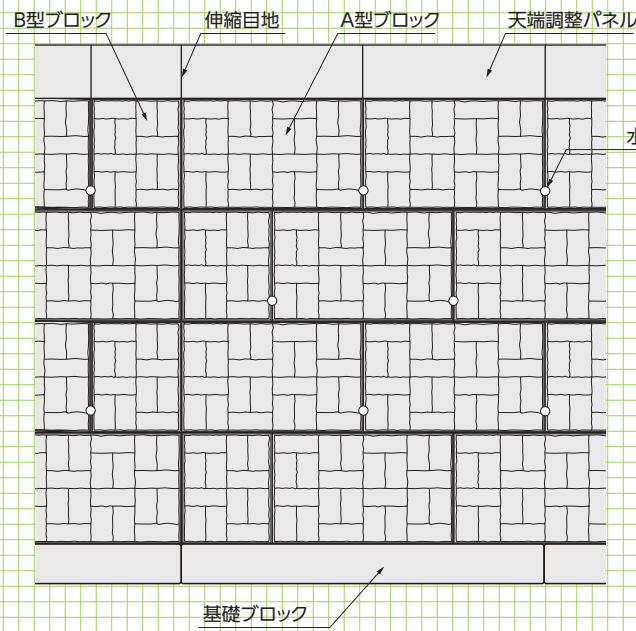
寸法・重量表

※L=2500 製品1個当りの値です。

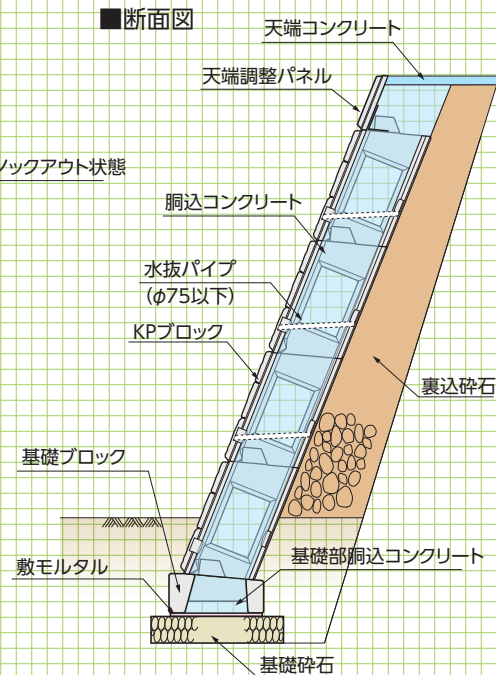
呼称	呼び寸法	勾配	寸法(mm)					胴込量 (m ³)	参考重量 (kg)	
			a	b	c	d	e			h
500		1:0.4	650	450	371	114	100	201	0.191	439
		1:0.5	650	400	323	162	150	154	0.157	442



正面図



断面図



基礎ブロック
天端調整パネル

形状・寸法
重量表

側溝関連

道路関連

管渠類

擁壁類

河川関連

基礎類

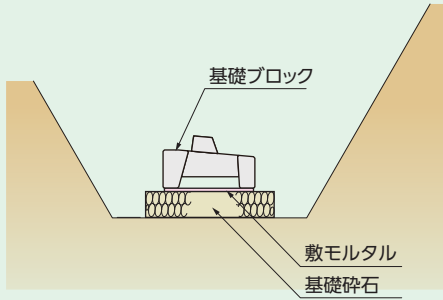
貯水槽関連

標準施工図

景観関連

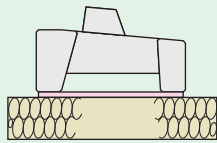
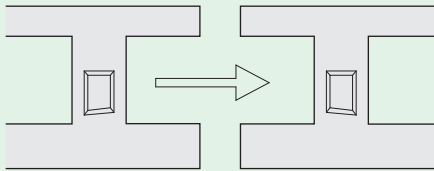
その他

1 掘削および基礎工



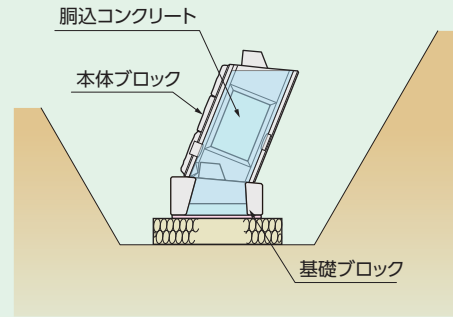
- 掘削深さは根入れ深さ、基礎砕石、敷モルタル厚さを考慮し、掘削は基礎地盤を乱さないように行います。

2 基礎ブロック据付工

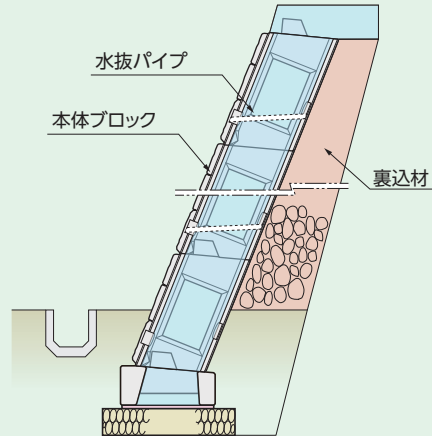


- 基礎ブロック据付け精度の良否で工事仕上り(スピード、出来映え)が決定するので、設計図書通り慎重、且つ確実に行います。
- カーブ施工は上部本体ブロックとの関連性をよく考え「カーブ施工」を参考にします。
- 敷設後は基礎ブロック開孔部にコンクリートを2/3程度充填し、一体化を図ります。

3 本体ブロック据付工



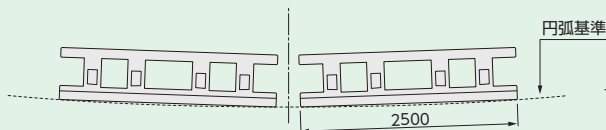
- 基礎ブロック上に本体ブロックを設置する際の敷きモルタルは不要です。
- 本体ブロックを所定の位置にセットすると、下段ブロック上部の突起が作用し、計画壁面勾配を維持し自立します。
- ブロック上部の突起は、その上段のブロックと横方向に噛み合わせ構造となっているため、敷設の際、所定の位置に簡単にセットできます。
- 裏込工および胴込コンクリートは一段ごとに行い、ブロック高さの1/2~2/3程度とします。



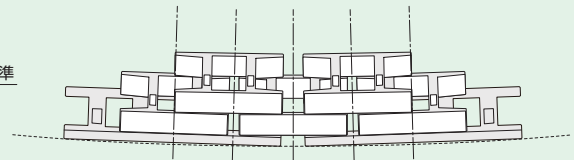
- 排水工は水抜きパイプを2~3m²に一箇所設けます。ただし河川護岸または擁壁前面に水位がある場合は設けません。
- 水抜きパイプの取付けは、本体ブロック前・後壁端部下方に一部厚みを切り欠いた残り部分をハンマー等で打ち抜き、パイプをセットします。

4 カーブ施工

■基礎ブロック

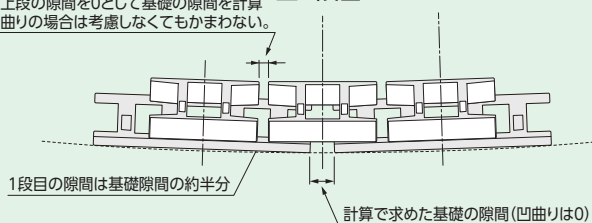


■2段目

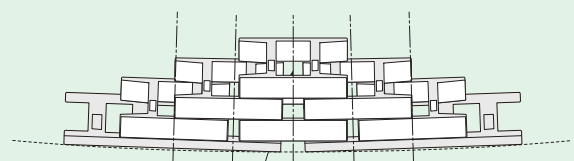


■1段目

最上段の隙間を0として基礎の隙間を計算
凹曲りの場合は考慮しなくてもかまわない。



■3段目



ブロック間の隙間は上段ほど少なくなる
(凹曲りの場合は逆に大きくなる)

ブロックは隔段ごとに中心軸が同軸上にくる

KPBブロック (高擁壁用)

●用途

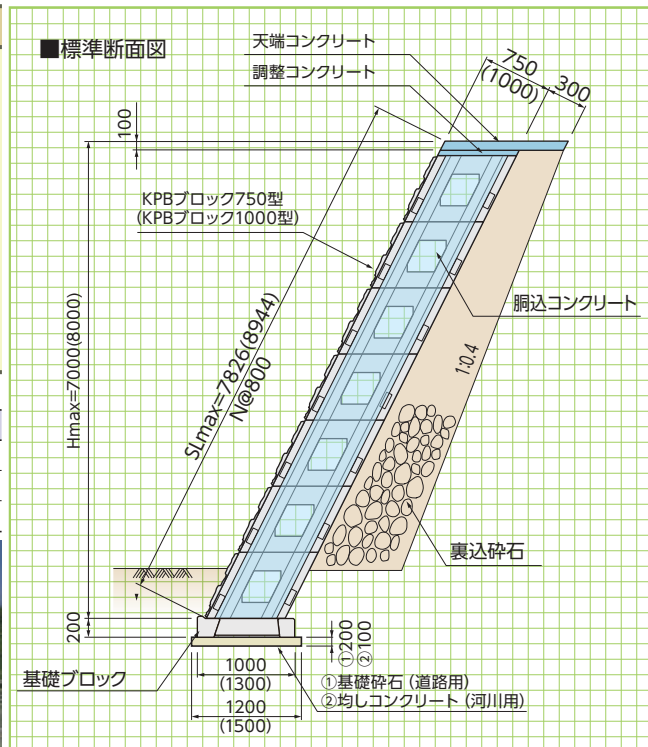
KPBブロック(高擁壁用)は、ブロック単体壁面の大型化を図るとともに、多くの付加価値(省力化、省人化、安全性等)を兼ね備えた、最も施工性に優れた大型練積擁壁です。

道路土工擁壁工指針(平成24年度版)の「通常のブロック積擁壁に準じた大型ブロック積擁壁」に対応しております。

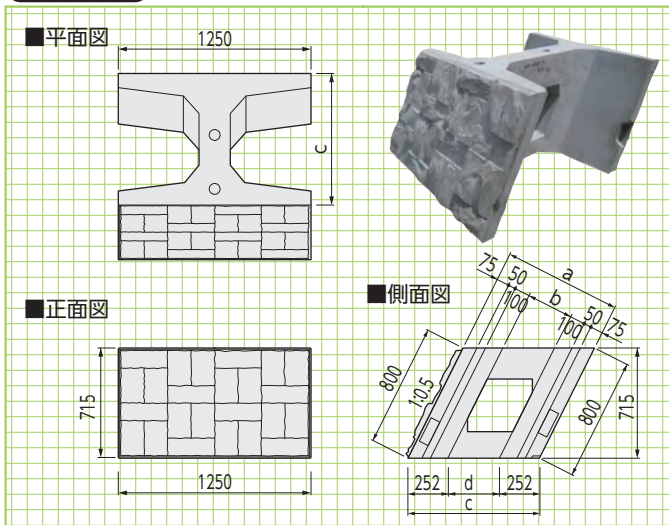
構造形式選定にあたっては、「国土交通省制定 土木構造標準設計」[道路土工指針<ブロック積(石積)擁壁>]を参考にしてください。

■控長に応じた勾配と直高の関係(m)

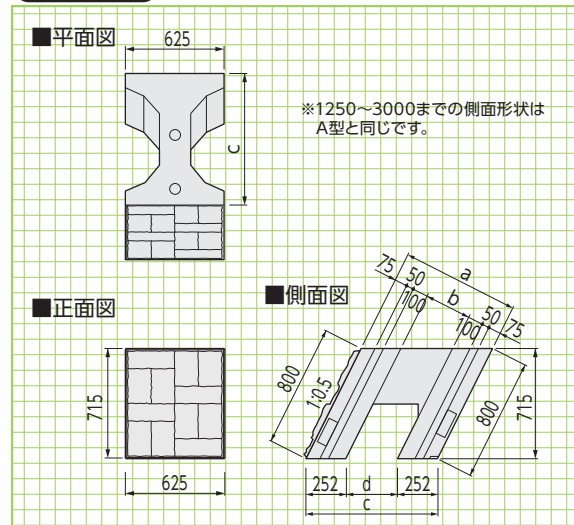
背面勾配		1:0.3	1:0.4	1:0.5
控長	50cm以上	—	~3.0	~5.0
	75cm以上	~4.0	~5.0	~7.0
	100cm以上	~5.0	~7.0	~8.0



■本体 A型

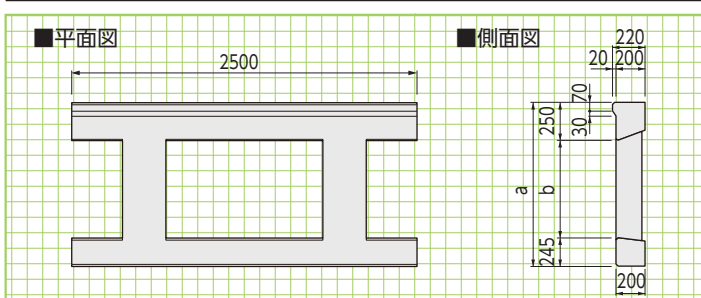


■本体 B型



■本体寸法・重量表

呼称		寸法(mm)				胴込量 (m ³)	参考重量 (kg)
呼び寸法	型	a	b	c	d		
750	A型	750	300	839	335	0.466	666
	B型	750	300	839	335	0.206	396
1000	A型	1000	550	1118	615	0.701	703
	B型	1000	550	1118	615	0.315	434



■基礎ブロック寸法・重量表

呼称	寸法(mm)		胴込量 (m ³)	参考重量 (kg)
	a	b		
750	1000	505	0.268	648
1000	1300	805	0.405	713

基本形状

形状・寸法
重量表

基礎類

貯水槽関連

景観関連

その他

基礎ブロック