

IFパラペット <プレキャストL型パラペットブロック>

河川堤防などに用いられる特殊堤(胸壁)として設置することができます。

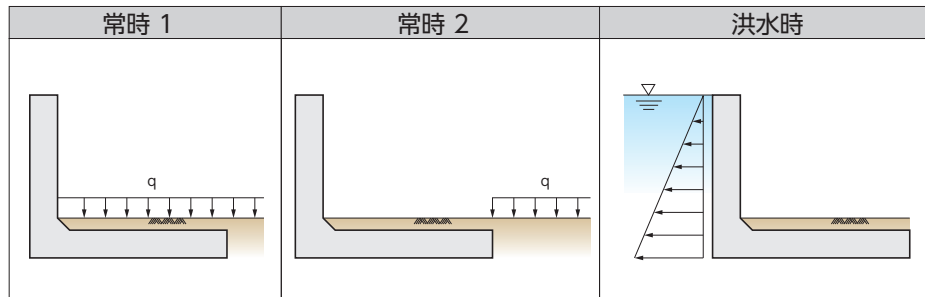
●特長

1. 堤防の天端に設置することで洪水対策が図れます。
2. 型枠の組立、撤去、コンクリート打設、養生作業が不要なため、大幅な工期短縮が図れます。
3. 陸側で作業ができるため、施工の安全性が向上します。



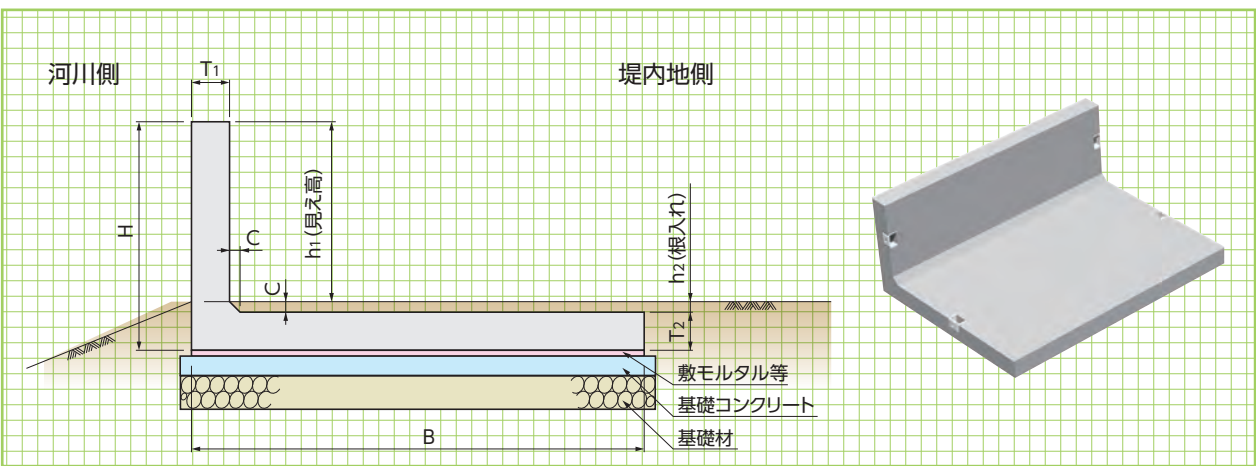
▲参考イメージ

※現場条件に合わせて設計いたします。
詳細については営業担当にお問い合わせください。



上載荷重 : $q = 10 \text{ kN/m}^2$
 単位体積重量 : $\gamma = 19 \text{ kN/m}^3$
 内部摩擦角 : $\phi = 30^\circ$
 摩擦係数 : $\mu = 0.6$

設計条件



基本形状図

■寸法・重量表

| 呼称 (H) | 寸法(mm) | | | | | | | 参考重量 (kg) |
|-----------|----------------|----------------|------|----------------|----------------|----|------|--------------|
| | h ₁ | h ₂ | B | T ₁ | T ₂ | C | L | |
| 400 | 200 | 50 | 400 | 150 | 150 | 50 | 2000 | 474 |
| 450 | 250 | 50 | 500 | 150 | 150 | 50 | 2000 | 582 |
| 500 | 300 | 50 | 600 | 150 | 150 | 50 | 2000 | 690 |
| 550 | 350 | 50 | 700 | 150 | 150 | 50 | 2000 | 798 |
| 600 | 400 | 50 | 850 | 150 | 150 | 50 | 2000 | 942 |
| 650 | 450 | 50 | 1000 | 150 | 150 | 50 | 2000 | 1086 |
| 700 | 500 | 50 | 1150 | 150 | 150 | 50 | 2000 | 1230 |
| 750 | 550 | 50 | 1300 | 150 | 150 | 50 | 2000 | 1374 |
| 800 | 600 | 50 | 1500 | 150 | 150 | 50 | 2000 | 1554 |
| 850 | 650 | 50 | 1700 | 150 | 150 | 50 | 2000 | 1734 |
| 900 | 700 | 50 | 1900 | 150 | 150 | 50 | 2000 | 1914 |
| 950 | 750 | 50 | 2100 | 150 | 150 | 50 | 2000 | 2094 |
| 1000 | 800 | 50 | 2350 | 150 | 150 | 50 | 2000 | 2310 |